

太阳能德州小镇

科技园区招商手册

德州市第二届中国国际太阳能十项全能竞赛组委会



01 项目背景

02 了解德州

03 园区介绍

04 园区招商

05 联系我们



项目 背景

1.1 了解赛事

1.2 赛事大数据

1.3 项目建设

1.1 了解赛事--关于SD赛事

- ★ 国际太阳能十项全能竞赛，英文名为Solar Decathlon，简称SD，由美国能源部发起，是以全球高校为参赛单位的太阳能建筑科技竞赛。自2002年创建至今，已在全球成功举办13届，其中美洲9届、欧洲3届、中国1届，共300余所大学参赛，展示世界最新的光伏建筑应用技术成果，被誉为“世界太阳能利用领域的奥林匹克”。
- ★ 竞赛要求每支参赛队在规定时间内建造一栋实体住宅，参赛房屋必须以太阳能作为满足日常生活所需的能源。竞赛全面考核该住宅十个单项指标：建筑设计、市场潜力、工程设计、宣传推广、创新能力、舒适程度、家用电器、生活起居、电动通勤、能源绩效。最终由独立专家裁判评比确定排名，因此称为“十项全能”竞赛。



1.1 了解赛事--关于SDC赛事

- ★ 中国国际太阳能十项全能竞赛（SDC）由美国能源部和中国国家能源局共同主办。
- ★ 2013年首届中国国际太阳能十项全能竞赛在山西大同举办，来自全球13个国家的35所大学组成了22支赛队参赛，赛事现场获得全球300多家媒体关注，开放期间（9天）参观民众达到26万人次。
- ★ 2018年第二届中国国际太阳能十项全能竞赛将在山东德州全新起航，世界的目光将再次聚焦德州。



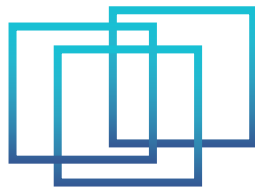
1.2 赛事大数据

本届赛事

- ★ 10000多平方米独立展示区域
- ★ 360度全媒体宣传
- ★ 9个主题周(低碳行业相关、生活相关...)
- ★ 10多个SD低碳发展系列峰会
- ★ 1,000多名经过实际项目运作考验的人才
- ★ 22支中外联合赛队,国际视野本地化
- ★ 近50所国际知名大学的专家库及智力支持
- ★ 90天公众展期
- ★ 预计每天3-8万民众参观
- ★ 错过,需再等1460天.....

历届赛事

- ★ 6000余品牌企业赞助
- ★ 100多个政府、部门及专业机构支持
- ★ 297所大学参与
- ★ 1万多名相关产业大学生跨界合作
- ★ 3000万媒体传播率受众。



十项单项



建筑设计



市场潜力



工程设计



宣传推广



创新能力



舒适程度



家用电器



生活起居



电动通勤



能源绩效

1.3 项目情况

- ★为保障赛事顺利召开，德州市政府决定以竞赛为基础，建设以太阳能为主题、多学科多技术融合的太阳能德州小镇项目，借助SDC品牌优势，打造国内知名的“建筑工业化示范基地、装配式建筑示范基地、未来住宅展示基地、美丽乡村建筑推广基地、绿色建筑科技成果展示转化基地”。
- ★项目由实力国企山东金鲁班集团有限公司以市场化方式建设运营。山东金鲁班集团有限公司成立于2006年，注册资本9.49亿元，总资产近300亿元。集团立足公路产业和地产开发，优化产业结构，推行现代企业运营管理，加快产业扩张速度，已形成了路桥施工、公路养护、高速公路建设运营、勘察设计、工程监理、园区开发、房地产开发、建材购销、园林绿化、物业管理、资本运营、有机农业、清洁能源、物流商贸、酒店经营、文化传媒、文化体育、培训教育、医疗养老的产业格局，经营战略布局全国。





了解 德州

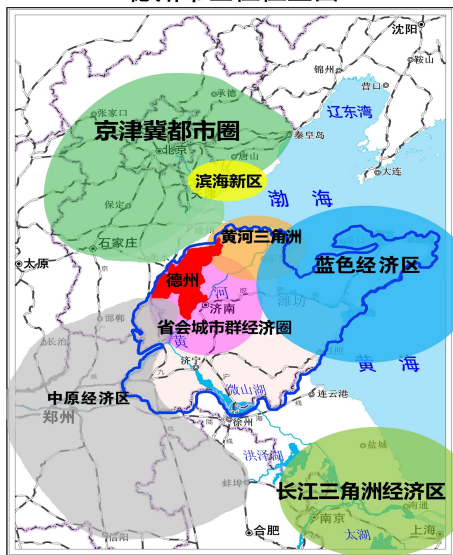
2.1 德州概况

2.2 投资优势

2.3 德州政策

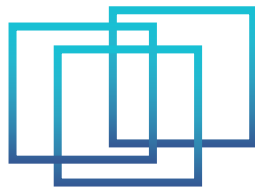
2.1 德州概况

德州市区位置图



德州位于山东省西北部，是山东省的北大门。北依北京市、天津市，南接济南市，西邻河北省，东连滨州市。处于环渤海经济圈、京津冀经济圈、山东半岛蓝色经济区以及黄河三角洲高效生态经济区交汇区域。自古就有“九达天衢”“神京门户”之称。辖两区两市七县和经济技术开发区（国家级）、运河经济开发区，134个乡镇（街办），面积1.03万平方公里，人口577万，四季分明，具有显著的大陆性气候特征，历史悠久，是燕赵文化、运河文化、齐鲁文化的交汇点。2017年全市实现地区生产总值3200亿元，地方财政一般公共预算收入187.5亿元，固定资产投资2640亿元，社会消费品零售总额1539亿元。

2.2 投资优势



- ★ **区位优势**：中国北方两条交通大动脉京沪高铁与青太高铁在此交汇，1小时到北京，4个小时到上海，2个半小时到青岛，是北京1小时都市圈重要节点城市和京津冀发展规划的四个协作城市之一。京沪、京福、德滨、德商高速公路穿境而过，实现了县县通高速，是全国16个交通运输主枢纽之一。
- ★ **产业优势**：新能源、节能环保、机械装备、生物技术、新材料、农副产品加工和纺织服装等特色产业集群发展迅猛，产业链配套优势突出。
- ★ **人才优势**：拥有德州学院、华宇工学院、德州职业技术学院为代表的14所综合本科院校和职业技术学校，在校生20万人，年毕业5万人，能够保障企业人才需求。
- ★ **劳动力优势**：德州市每年转移农村剩余劳动力100万人，素质高且工资水平较低，2016年，一般产业工人月工资仅在3000元左右。
- ★ **金融优势**：是冀鲁边界城市中资本资源最密集的地区，拥有交通银行、渤海银行、浙商银行等14家商业、股份制银行；每年举办资本交易大会，交易额均在千亿元以上。

2.3 德州政策

★ 大学生补贴

★ 人才公寓



1.大学生补贴。全日制博士研究生、硕士研究生、国内重点高校本科生在德州创办企业、或到德州企业就业，除享受任职企业的工资及其他福利待遇外，市财政分别给予每月3000元、2000元、1000元生活补贴。

2.人才公寓。省“泰山学者”及以上层次的国内外人才，提供100—160平方米的专家公寓；在德自购住房的，给予20—50万元购房补贴。

3.经费资助。对认定的领军型创新创业团队，给予100万—1000万元科研经费资助。

4.科技奖励。对获得国家科技奖项（自然科学奖、技术发明奖、科技进步奖）的首位完成人，按照特等奖200万元、一等奖100万元、二等奖80万元给予一次性奖励。

5.科技成果。对科技成果转化项目，成果来源于市内高校、科研院所自主研发并在市内转化的，给予成果供给方5%、成果受让方10%的经费补助，两方补助最高额度分别不超过200万元和400万元。



★ 经费资助

★ 科技奖励

★ 科技成果



园区 介绍

3.1 项目概况

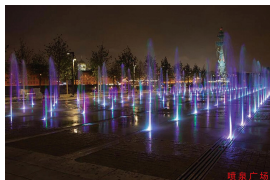
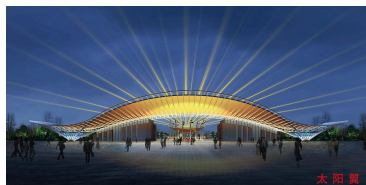
3.2 科技园区

3.3 科技展馆

3.1 项目情况

太 阳 能 德 州 小 镇

太阳能德州小镇位于德州经济技术开发区杨庄河风景区南岸，处于德州创新谷核心区，距离高铁德州东站2.8公里，占地约934亩，建筑面积约13万平方米。项目秉承低碳、智慧、绿色建设理念，委托同济大学设计院规划设计。项目划分为：1.科技园区、2.竞赛场区、3.智汇光谷、4.汽车营地4个区域。新增“太阳翼”“光明阁”“智汇光谷”等城市标志性建筑。小镇在满足太阳能竞赛需要的基础上，将引进大赛及相关产业顶尖的创新人才和专业团队，建成集竞赛成果宣传、企业形象展示、科普休闲娱乐于一体的京津冀绿色创新中心和世界级低碳示范小镇，成为推动德州市东部城区建设的“引爆点”和“助推器”。



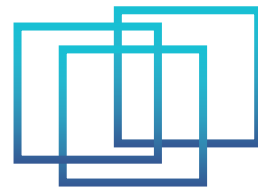
3.2 科技园区

太阳能德州小镇科技园区

科技园区占地约281亩，总建筑面积66000平方米，设置有科技展馆，配套服务区、专家公寓等，其中科技展馆面积约25000平方米，展馆分别为660平方米（16栋），900平方米（10栋），1200平方米（4栋）。



3.3 科技展馆



类型分布



单元

(1-16)



600平方米

(17-26)



900平方米

(27-30)



1200平方米



面积
600平方米



面积
900平方米



面积
1200平方米



科技园区 招商

4.1 发展定位

4.2 展馆招商

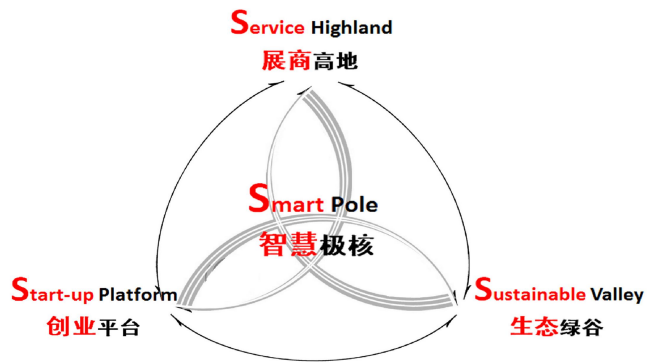
4.3 合作模式

4.1 发展定位

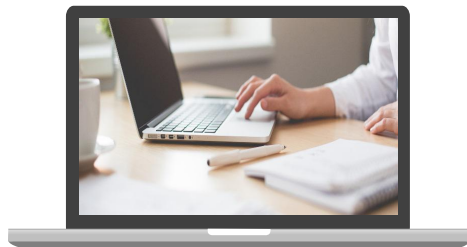


该区域定位为科技创新园区，通过引入知名企业、高等院校、院士工作站、专业媒体等入驻，力争把小镇打造为国内外知名的**新产品、新技术、新应用“顶级发布展示和转化平台”**。

SmartPole	智慧极核	科技成果转化与产业研发核心
Start-upPlatform	创业平台	互联智能生产与创业孵化基地
ServiceHighland	展商高地	企业高端服务与商贸展示窗口
SustainableValley	生态绿谷	科技人才宜居与乐活康体家园



4.2 展馆招商



优先招商范围

★符合国家产业政策

★新技术、新产品、新应用

★国内外知名、具有较强社会或行业影响力

参赛队伍支持企业★

高校成果研发和展示中心★

大数据、云计算、物联网等业态★

新材料、新能源等各类高科技项目★

国家级研发中心、企业研究和展示机构★

公共测试平台等技术支持机构和战略联盟★

准入标准



每座展馆由一家或多家企业（机构）单独或共同使用，2018年3月1日—2019年12月31日免除场地使用费，园区提供水、电、维修（园区资产）、公共区域安保等公共服务。



**联系
我们**

德州市第二届中国国际太阳能 十项全能竞赛组委会

地址：德州市太阳能德州小镇

电话：0534-2623786

邮箱：sd2017dz@163.com

联系人：陈述福 13791359620

张卫国 13406798649



金鲁班（德州）高铁新城投资发展有限公司

地址：德州高铁新区尚德十一路与崇德八大道交叉口

电话：0534-8011562

邮箱：jlbgtxc@163.com

网址：www.jinluban.cc

联系人：周忠健 13505342660

吕明忠 13805348908

